

# DKW AG

ASSET MANAGEMENT

---

UNSERE LEISTUNGEN IM ÜBERBLICK



## ASSET MANAGEMENT GEWERBE

”

Als Ihr erfahrener **Partner** im Bereich Gebäude- und Objekt-optimierung bietet DKW **Asset Management** Ihnen professionelle Unterstützung im Management Ihrer **Gewerbeobjekte** sowie **Wohn- und Geschäftshäuser**. Dabei setzen wir auf das gesamte Spektrum des **kaufmännischen, technischen und infrastrukturellen Asset- und Property Managements**. Unsere Leistungen reichen von der Steuerung, über die Koordination infrastruktureller Dienstleister, die Instandhaltung und -setzung bzw. Wartung, bis hin zur Steuerung komplexer Baumaßnahmen. Das DKW **Asset Management** bietet Ihnen die Verwaltung für die **maximale Wirtschaftlichkeit** Ihrer Objekte!

- Alexander Kittel, Asset Management

Kontaktdaten:  
[verwaltung@dkw-ag.de](mailto:verwaltung@dkw-ag.de)  
+49 (0) 30 27 58 143 -12



- Durchschnittliche **Kosteneinsparung** im ersten Jahr von **ca. 15%** durch Optimierung der Verträge, Forderungsmanagement und effizientes Instandhaltungsmanagement ist **unser Versprechen an Sie!**

### Property Management Gewerbe

- Mit klar strukturierten Prozessen, optimal ausgebildeten Mitarbeitern in Objektnähe, aktuellster Technik, sowie unserem **Netzwerk aus Dienstleistern, Lieferanten und Rahmenvertragspartnern** bieten wir Ihnen eine optimale Verwaltung Ihrer Gewerbeobjekte. Wir unterstützen Sie in **technischen, infrastrukturellen und kaufmännischen** Themen und realisieren gemeinsam mit Ihnen gewinnbringende Strategien. Dabei steht die **Steigerung der Immobilienwerte**, eine höchstmögliche Rendite sowie die Zufriedenheit der Mieter stets im Vordergrund.

## UNSERE LEISTUNGEN IM ÜBERBLICK



### Kaufmännische Verwaltung:




- Controlling der Mieten und Betriebskosten
- Forderungsmanagement von Rückständen
- Jährliche Nebenkostenabrechnung
- Übergabe / Abnahme von Mietflächen
- Flächenoptimierung bei Neuvermietung
- Eigenständige und regelmäßige Prüfung von Mieterhöhungsmöglichkeiten
- Vertretung des Eigentümers gegenüber Mietern, Behörden und Dienstleistern
- quartalsweise Reporting in Microsoft PowerBI
- Stärken – und Schwächenanalyse Ihrer Objekte (SWOT) mit persönlicher Beratung
- Unterstützung bei Vermietung und Verkauf



### ESG Leistungen:

Wussten Sie, dass die Vorschriften (EU-Taxonomie Verordnung und nationale Vorschriften für nachhaltiges Bauen) zu einer massiven Verlagerung der Nachfrage in Richtung ESG-konformer Immobilien führen?

Nachhaltige Gebäude erzielen derzeit 10 - 20% höhere Verkaufspreise im Vergleich zu konventionellen Immobilien, bei gleichzeitig geringerem Risiko und hoher Zukunftssicherheit!

- ESG-Due Diligence
-  IST-Analyse
-  Maßnahmenkatalog
-  Klimaschutzfahrplan
- Erstellen von Energieausweisen und Nachhaltigkeitszertifikaten:

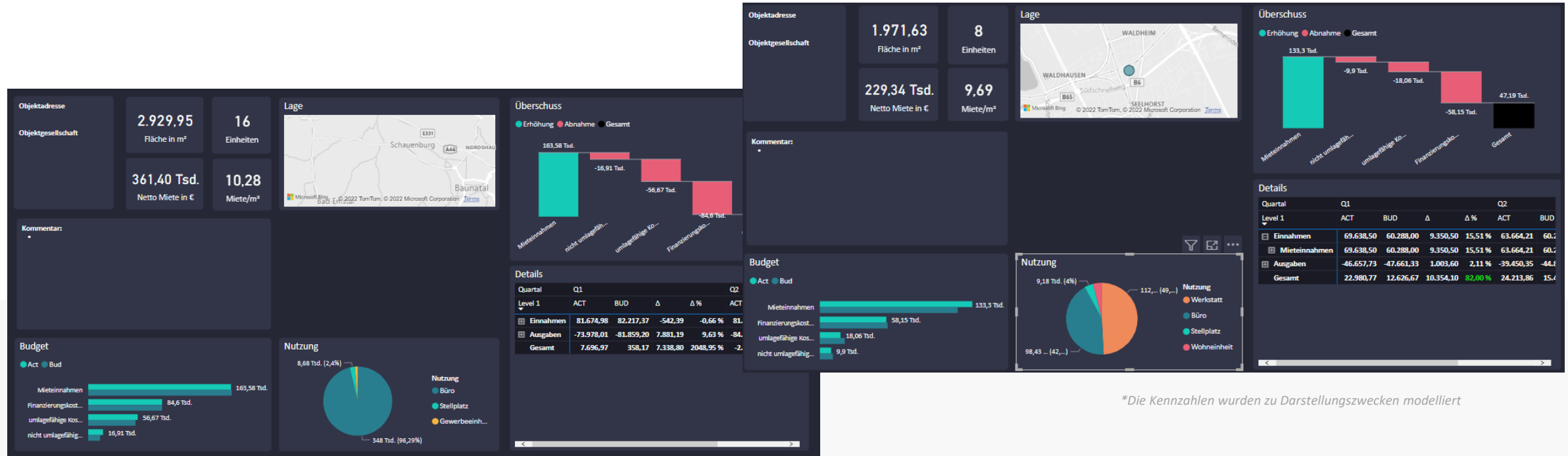


### Technische Verwaltung:

- Abschluss und Controlling von Liefer- und Dienstleistungsverträgen
- Steuerung der Dienstleister und Hauswarte
- Regelmäßige Objektkontrolle mit Maßnahmenvorschläge
- Jährliche Budgetplanung inklusive Cash-Flow Analyse

# UNSER OBJEKTRPORTING

Wir arbeiten unter anderem mit dem Programm **Microsoft Power BI**, ein verlässliches und projektübergreifendes Controlling- & Reporting-System für unsere Projekte mit dem Ziel, interaktive Visualisierungen und Geschäftsanalyse-Funktionen mit einer Oberfläche bereitzustellen, die transparent und einfach zu verstehen ist.



\*Die Kennzahlen wurden zu Darstellungszwecken modelliert

## REFERENZEN

---



Peter-Sander-Straße 30, 55252 Wiesbaden (vorher)



Peter-Sander-Straße 30, 55252 Wiesbaden (nachher)



Zeißstraße 63, 30519 Hannover (vorher)



Zeißstraße 63, 30519 Hannover (nachher)

### Über die DKW AG:

Die DKW Deutsche KapitalWert AG schafft zeitlose Werte – nachhaltige, resiliente Stadtbausteine – im ökologischen, sozialen und ökonomischen Sinne. Dabei liegt unser Fokus auf der nachhaltigen Entwicklung von Gewerbeimmobilien und Quartieren in deutschen Groß- und Mittelstädten sowie in deren Einzugsgebieten. Bei der Umsetzung unserer Projekte reduzieren wir mit unseren eigens entwickelten nutzungsneutralen Konzepten nicht nur den CO<sub>2</sub>-Fußabdruck unserer Gebäude über den gesamten Erstellungs- und Lebenszyklus hinweg auf ein absolutes Minimum, sondern setzen im Rahmen unserer ESG-Strategie auch bei sozialen und gesellschaftlichen Aspekten sowie im Bereich der Unternehmensführung höchste Standards um.

### Kontakt:

DKW Deutsche KapitalWert AG  
Kurfürstendamm 136  
10711 Berlin-Halensee

Telefon: +49 – 30 – 275 814 3 – 0  
E-Mail: [verwaltung@dkw-ag.de](mailto:verwaltung@dkw-ag.de)  
Web: [www.dkw-ag.de](http://www.dkw-ag.de)